



EXCELLENT
BIRDS

ex.ploration

HIER GEHT'S

UM DIE STÄRKEN UND SCHWÄCHEN IHRER
FÜHRUNGSKRÄFTE. UND DARUM, WIE MAN
SICH EIN BILD DAVON VERSCHAFFT.





Auf einen Blick

- + ex.ploration**
ist ein systemisches Analyse-Tool zur Evaluierung von Stärken und Schwächen im persönlichen Kompetenz- und Einstellungsprofil von Führungskräften.
- + Spektrum | Adaption**
ex.ploration umfasst mehr als 40 Dimensionen. In Abstimmung mit dem Auftraggeber und maßgeschneidert für das jeweilige Unternehmen werden daraus 8 bis 10 relevante strategische Themen ausgewählt.



Design | 1

+ **Setting | Dauer**

Die ausgewählten Themenbereiche werden in strukturierten Einzel-Interviews von zwei erfahrenen Beratern (Projekt-Team) mit der jeweiligen Führungskraft detailliert behandelt. Eine ex.ploration dauert ca. 4 Stunden.

+ **Fokus**

ex.ploration fokussiert vorrangig auf persönliche und soziale Kompetenzen und Einstellungen, die für erfolgreiches Leadership unerlässlich sind.

+ **Peer-Feedback**

ex.ploration beinhaltet auch ein flexibles Modul zum Peer-Feedback innerhalb der Analyse-Gruppe.



Design | 2

+ Potenzialerhebung

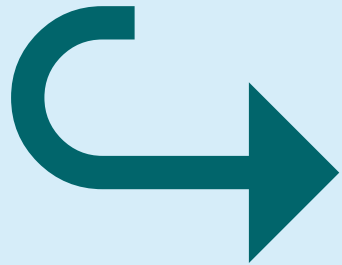
Obligatorischer Bestandteil der Interviews ist auch die Generierung von möglichen Verbesserungspotenzialen für das Unternehmen durch die jeweilige Führungskraft.

+ Diagnose

ex.ploration ist somit nicht nur ein Instrument zur Persönlichkeitsanalyse, sondern darüber hinaus auch ein Diagnose-Tool, das Ansatzpunkte und Leitlinien für die Unternehmensentwicklung liefern kann.



Reporting



+ Step 1: Teilnehmer-Feedback

Nach Abschluss einer ex.ploration erstellt das Projekt-Team für jedes Interview einen internen Detail-Bericht, der in einem Feedback-Gespräch mit der Führungskraft besprochen wird.

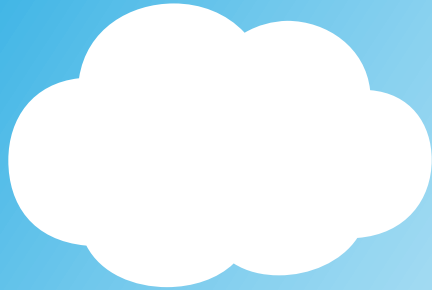
+ Step 2: Auftraggeber-Report

Nach Abschluss der Interview- und Feedback-Phase erstellt das Projekt-Team einen übergreifenden Gesamt-Report, der auch die Inputs aus den Feedback-Gesprächen beinhaltet. Dieser Report wird dem Auftraggeber präsentiert.

Sämtliche in den ex.plorations besprochenen Inhalte werden streng vertraulich behandelt und verbleiben nach Projektabschluss nur beim Auftraggeber. Der Auftraggeber entscheidet darüber, wer Kopien der Berichte erhält, wobei grundsätzlich empfohlen wird, den Teilnehmern keine Berichte auszuhändigen.



ex.ploration | Dimensionen



Entscheidungsfähigkeit

Zielorientierung

Vision

Kundenorientierung

Durchsetzungsvermögen

Kommunikationsfähigkeit

Organisationsfähigkeit

Problemlösungsfähigkeit

Projektmanagement

Kostenbewusstsein

Analytik

Kreativität

Adaptivität

Challenge-Fähigkeit

Engagement

Belastbarkeit

Beurteilungsvermögen

Selbstmanagement

Changemanagement

ganzheitliches Denken

Integrität

Selbstentwicklung

Commitment

Konsequenz

Abweichungsbereitschaft

Vielfältigkeit

Compliance

Agilität

Umgang mit Fehlern

Führbarkeit

Mobilität

Teamfähigkeit

Empathie

Soziale Einflussnahme

Konfliktfähigkeit

Chancenorientierung

Delegation

Konfliktlösungsfähigkeit

Teammanagement

Rollenverständnis

Begeisterungsfähigkeit

außerberufliche Interessen

Reflexionsfähigkeit

Sprachgewandtheit

Gesamtzufriedenheit

WAS ...

**... WÄRE ALLES ANDERS, WENN SIE IHRE
FÜHRUNGSKRÄFTE BESSER KENNEN WÜRDEN?**

WIR WÜRDEN UNS FREUEN, DAS GEMEINSAM MIT IHNEN HERAUSZUFINDEN.



Über uns:



EXCELLENT
BIRDS

Dr. Georg Reiser

Jahrgang 1960, Studium der Rechtswissenschaften an der Universität Wien, 25 Jahre Praxis als Personalchef in international tätigen Unternehmen, 25 Jahre Erfahrung in Leadership-Development und Talent Management.

Mag. Thomas Gams

Jahrgang 1961, Studium der Soziologie an der Universität Wien, 35 Jahre Praxis als Geschäftsführer einer Werbe- und Kommunikationsagentur, Jahre Praxis als akademisch geprüfter Coach und Organisationsberater.



EXCELLENT
BIRDS

1130 Wien, Sankt Veit-Gasse 17a
office@excellentbirds.at | www.excellentbirds.at
+43 664 393 56 56 oder
+43 699 11 55 45 33